

MOTIVATIONSBOENDE I KUNGÄLV

nybyggnad på del av Gärdet 1:1
(mellan E6 och Kungälv's sjukhus)



GBS förslag, vy från nordöst



MOTIVATIONSBOENDE I KUNGÄLV

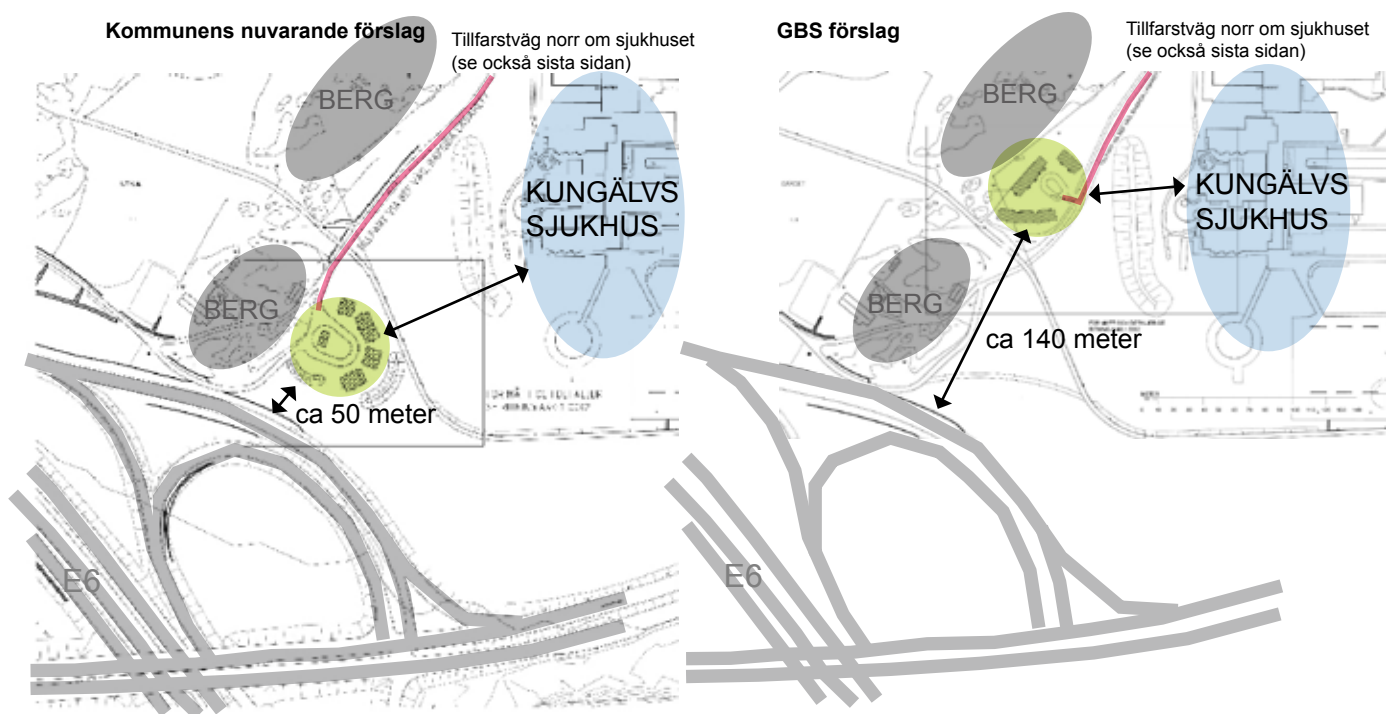
Nytt förslag till motivationsboende i Kungälv, mellan E6 och Kungälvs sjukhus

Argumentation för att boendet ska placeras på en alternativ plats och att byggnadsutformningen ändras.

PLACERINGEN

Jämfört med nuvarande förslag som kommunen tagit fram, placerat ca 50 (!) meter från motorvägsmotet, ligger vårt boende mer skyddat. Att lägga ett boende så nära en tungt trafikerad motorväg rimmar mycket illa med ett värdigt och hälsosamt boende. Arbetsmiljön kan också ifrågasättas. Om man undersöker området mellan lasarettet och motorvägen finns det bättre ställen att placera boendet på.

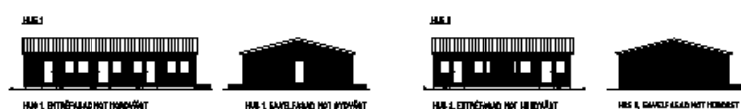
Vårt förslag ligger ca 140 meter från vägen och skyddas av berget norr och väst om boendet. Detta gör det betydligt tystare och mer skyddat.



Boendet ligger något närmare sjukhuset men ändå så pass långt ifrån att det inte kommer att störa varken närliggande bebyggelse eller tänkt sjukhustillbyggnad. Tillfartsvägen kommer att skjutas något åt sydost för att göra plats för boendet vid berget (se alternativ nästa uppslag).

BYGGNADSUTFORMNING

Ett hem ska inte behöva se ut som en barack. Det går att gestalta relativt billiga byggnader på ett hemligt sätt i alla fall. Det hänger på omsorgen om detaljerna, placeringen, materialen, takens lutning, fönstersättning- och utformning och fönstersättning, färg, markbeläggning osv. Mycket av detta uppfyller inte kommunens nuvarande förslag. Husen ser ut som baracker.

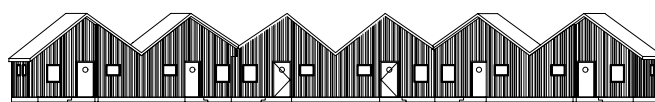


Kommunens nuvarande förslag

Vår utformning är relativt lik *men* placeringen, den 'långa byggnaden', takens lutning, husens utformning gör att hela inrycket och hemligheten blir bättre. Inspirationen kommer från sjöbodrar, vilket många anser 'mysigt' och pittoreskt. Vi tycker att det är viktigt vad man anspelar på. Baracker för tankarna till tillfällig förvaring medan sjöbodrar handlar om havet, naturen och att rå sig själv. Det är möjligt att det är ett tillfällig boende men det ska definitivt inte kännas så för någon!



HUS 1



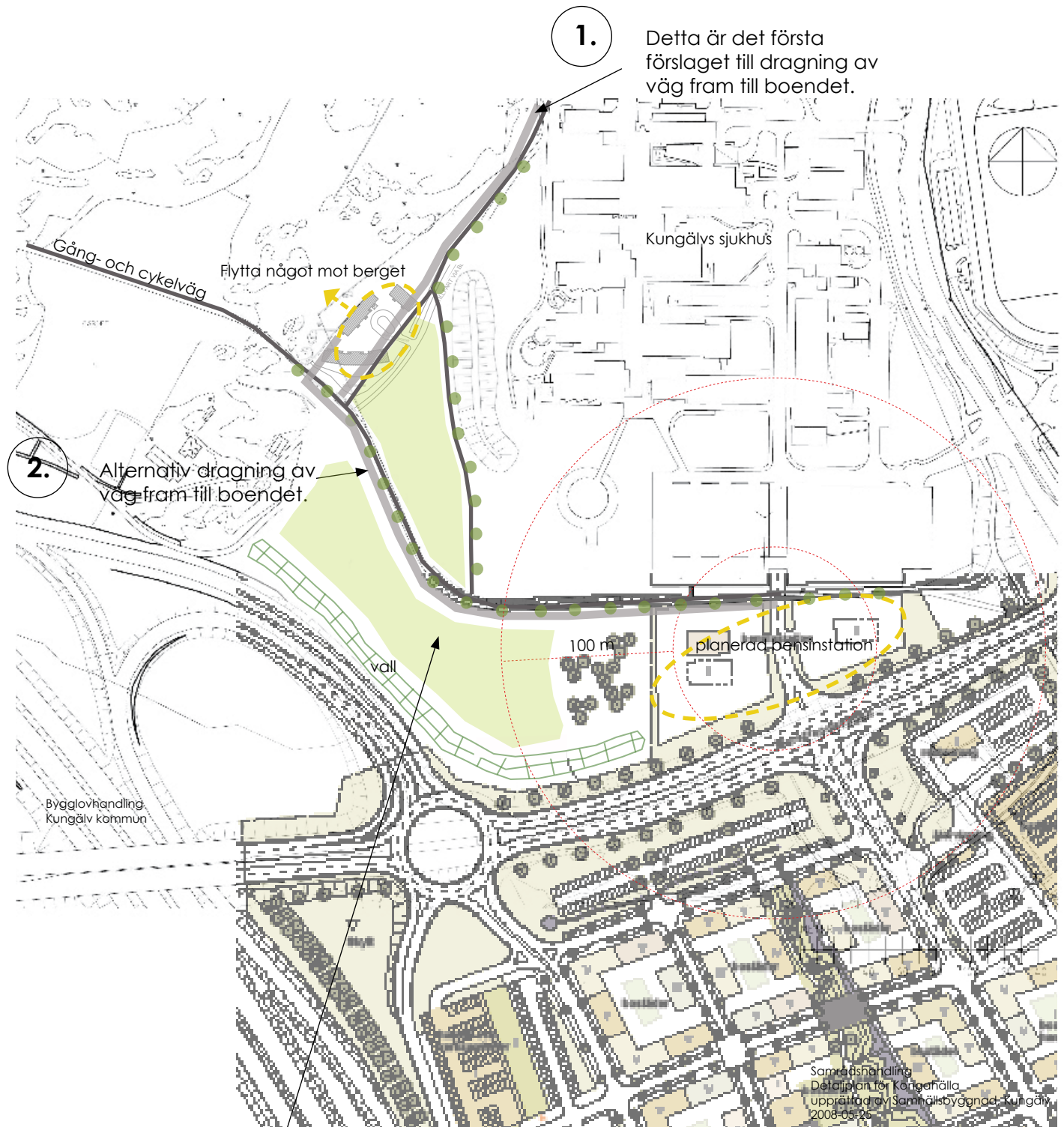
HUS 1, ENTRÉFASAD MOT NORR

Vårt förslag

EFFEKTIVITET

Vårt förslag till hus kommer att kosta lite mer men vi vill utnyttja faktum att dessa hus ska kunna byggas på andra ställen där det behövs. Det är ett bra boende som är generellt vilket gör att vem som helst kan bo i husen. Byggnaderna bygger i princip på två moduler en större och en mindre som upprepas, spegelvänds (pga våtrumsmodulen). De sätts ihop beroende av önskemål och behov. Vårt förslag betyder att det byggs tre huskroppar jämfört med fem.

Två förslag till dragning av väg fram till lågröskelboendet vid Kungäls sjukhus



1.

Detta är det första förslaget till dragning av väg fram till boendet.

2.

Alternativ dragning av väg fram till boendet.

Flytta något mot berget

Kungälv sjukhus

Gång- och cykelväg

vall

100 m

planerad bensinstation

Bygglovhandling
Kungälv kommun

Här skulle med fördel kunna
skapas kolonilotter/ stadsodling

Samrådshandling
Detaljplan för Kungälv
upprättad av Samhällsbyggnad, Kungälv
2008-05-26



GBS förslag, vy från syd

Johanna Talje
arkitekt

090818



GBS Fastigheter AB
Johanna Talje arkitekt
0733- 524955
Tjuvkil 640
44275 Lycke

www.gbs.se