



TJUVKILS OMVÅRDNADSCENTRUM, KUNGÄLV

SKISS 2008.10.02

 **ARKITEKTKONTORET**
VALLGATAN • ACRON
Energigatan 12 Tel 0300 - 713 50
434 37 KUNGSBACKA Fax 0300 - 713 25



Tjuvkils omvårdnadscentrum

I Tjuvkil, mellan Kungälv och Marstrand planeras ett centrum som innehåller förskola och äldreboende på samma tomt.

Tomten är idag jordbruksmark vackert inramad med en mindre lövträdbevuxen kulle. Genom tomten löper gamla stengärdesgårdar, vilka kommer att bevaras så mycket det bara går.

Planeringen är i full gång och förskolan kommer att bestå av fyra efterlängtade avdelningar och skall helst öppna första halvåret 2009.

I anslutning till detta planeras ett äldreboende med 27 eller 36 lägenheter.

Tjuvkil innebär en lantlig miljö, och tomten låter den orörda naturen komma nära. Beroende på hur de olika avdelningarna skall drivas finns idéer om odlingar och till och med husdjur som kan glädja både barn och äldre. Vi ser också en fördel för alla parter att man kommer att kunna umgås över åldersbarriärer.

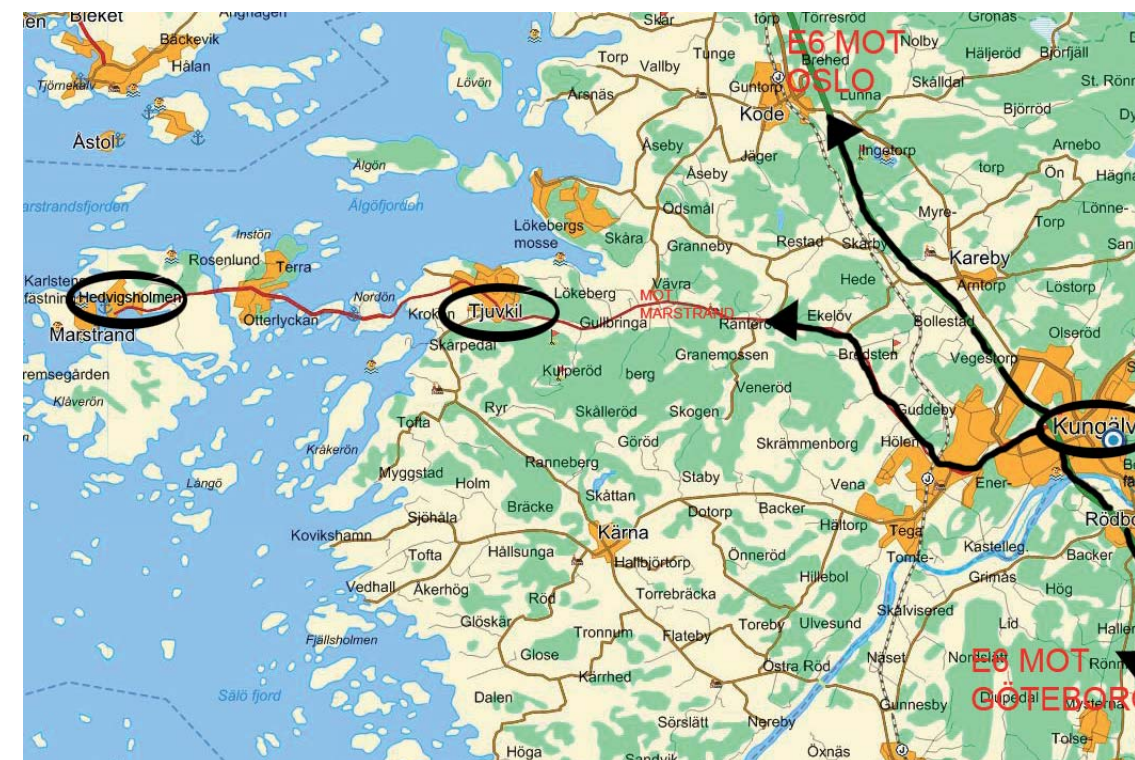
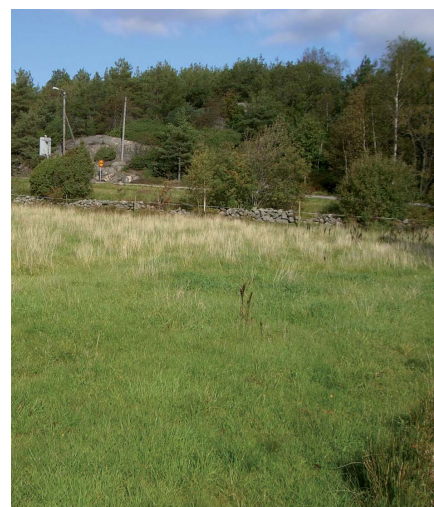
Vi kan bara tillhandahålla möjligheterna, verksamheterna får komma överens om genomförandet.

I huvudalternativet byggs tre avdelningar med totalt 27 lägenheter, normala utrymmen för administration och personal, samt ett tillagningskök. Detta kan om man vill, leverera mat, inte bara till de boende, utan också till Marstrand, förskolan och hemtjänsten på platsen.

Det finns en kvalitet i att servera närodlat och ekologisk mat i Tjuvkil, eftersom upptagningsområdet i första hand är pensionärer från landsbygden i närområdet. Vi ser gärna en ekologisk profil på verksamheterna.

Om man skulle behöva 4 avdelningar alltså 36 lägenheter behöver man bygga i två plan, vilket kan förefalla tveksamt i miljön.

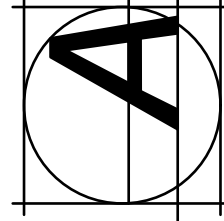
Totala ytan per boende blir i båda alternativen ca 57 kvm- ytor som kan variera beroende på organisationen och servicen i form av gemensamma lokaler. Att samutnyttja lokaler med förskolan har inte prövats, men borde kunna fungera på kvällar och helger.





TRE AVDELNINGAR I ETT PLAN
SITUATIONSPLAN SKALA 1:500 (A3)

TJUVKILS OMVÅRDNADSCENTRUM, KUNGÄLV
SKISS 2008.10.02

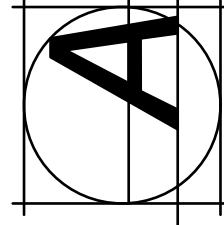


ARKITEKTKONTORET
VALLGATAN • ACRON
 Energigatan 12 Tel 0300 - 713 50
 434 37 KUNGSBACKA Fax 0300 - 713 25



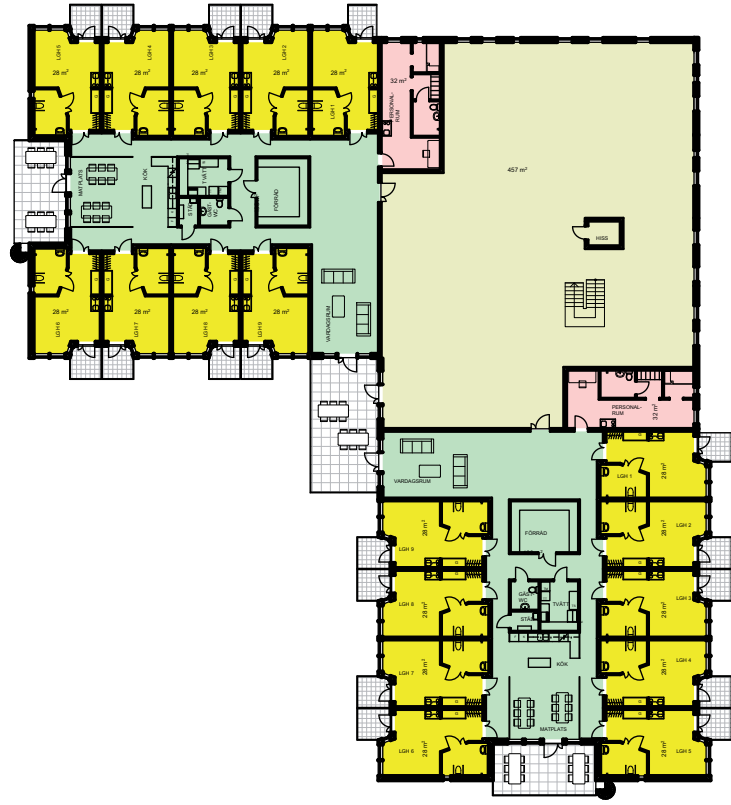
TRE AVDELNINGAR I ETT PLAN
PLAN SKALA 1:200 (A3)

TJUVKILS OMVÅRDNADSCENTRUM, KUNGÄLV
SKISS 2008.10.02



ARKITEKTKONTORET
VALLGATAN • ACRON

Energigatan 12 Tel 0300 - 713 50
 434 37 KUNGSBACKA Fax 0300 - 713 25



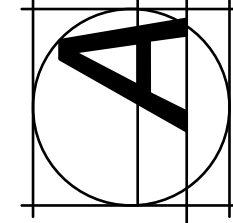
PLAN 2



ENTRÉPLAN

FYRA AVDELNINGAR I TVÅ PLAN
PLAN SKALA 1:200 & 1:500 (A3)

TJUVKILS OMVÅRDNADSCENTRUM, KUNGÄLV
SKISS 2008.10.02



ARKITEKTKONTORET

VALLGATAN • ACRON

Energigatan 12 Tel 0300 - 713 50
 434 37 KUNGSBACKA Fax 0300 - 713 25



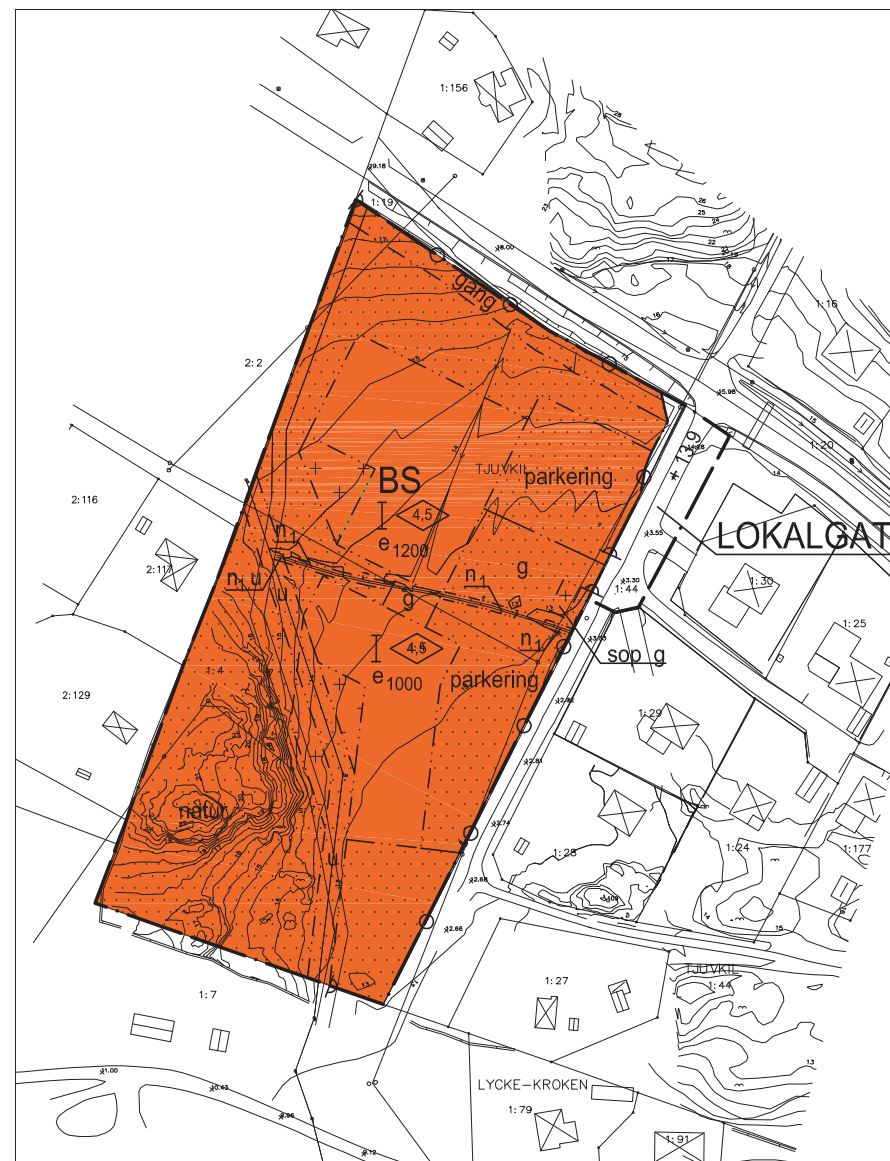
TRE AVDELNINGAR I ETT PLAN

MODELLBILDER

TJUVKILS OMVÅRDNADSCENTRUM, KUNGÄLV

SKISS 2008.10.02

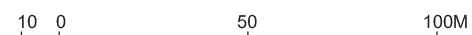
PLANKARTA



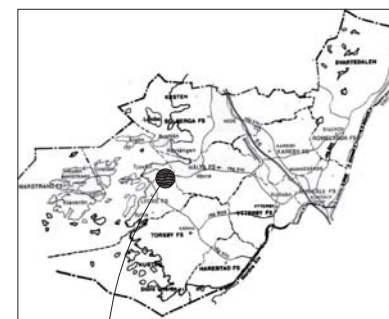
ILLUSTRATIONSKARTA



- UPPLYSNINGAR**
Grundkartans beteckningar
- SANDBACKA Traktgräns
 - Traktnamn
 - Fastighetsgräns
 - Registernummer
 - Bostad, uthus
 - Damm
 - Väg, gångväg
 - Höjdkurvor
 - E Elledning
 - R Fornminne
 - Dike
 - Gårdsgård



Skala 1:1000 - A1
Skala 1:2000 - A3



Planområdets läge

SAMRÅDSHANDLING PLANBESTÄMMELSER

Följande gäller inom områden med nedanstående beteckningar. Där beteckning saknas gäller bestämmelsen inom hela området. Endast angiven användning och utformning är tillåten.

- BETECKNINGAR PÅ PLANKARTAN**
- Planområdesgräns
 - - - Användningsgräns
 - Egenskapsgräns

1. ANVÄNDNING AV MARK

Allmän plats

LOKALGATA Lokaltrafik

Kvarteretsmark

BS Bostäder och skola inkl därtill hörande komplementbyggnader

2. UTFORMNING AV ALLMÄN PLATS
+0,0 Föreskriven höjd över nollplanet

3. UTNYTTJANDEGRAD
e₀₀₀ Största byggnadsarea i kvm

4. BEGRÄNSNING AV MARKENS BEBYGGANDE

Marken får inte bebyggas

Marken får endast bebyggas med uthus

g Marken ska vara tillgänglig för gemensamhetsanläggning

u Marken ska vara tillgänglig för underjordisk ledning

5. MARKENS ANORDNANDE

n₁ Stenmur ska bevaras

gång Gångväg får anordnas

natur Naturmark ska bevaras

parkering Parkering skall anordnas.

sop Sophus ska anordnas

Körbar utfart får inte anordnas.

6. PLACERING, UTFORMNING, UTFÖRANDE

Högsta byggnadshöjd i meter

Minsta resp största takvinkel i grader

I Högsta antal våningar

Högsta byggnadshöjd för komplementbyggnader är 3,0 m

Planerad bebyggelse skall utföras med radonsäker grundläggning såvida inte radonundersökning i detaljprojekteringen medger annat.

7. ADMINISTRATIVA BESTÄMMELSER

Kommunen är inte huvudman för allmän plats

Genomförandetiden utgår 10 år efter det att planen vunnit laga kraft

Enskild VA-lösning medges. Vid tidpunkt då kommunalt VA eller annan områdesgemensam VA-lösning är utbyggd skall verksamheten inom planområdet anslutas till denna

SAMRÅDSHANDLING

- Samrådshandlingarna består av:
- plankarta med bestämmelser
 - illustrationskarta
 - planbeskrivning
 - fastighetsförteckning
 - genomförandebeskrivning
 - behovsbedömning
 - geoteknisk utredning
 - trafikutredning
 - va-utredning

GRUNDKARTAN

Grundkartan är upprättad genom kopiering och komplettering 2008 av Miljö- och stadsbyggnadskontoret

Fastighetsredovisning; maj 2008

Koordinatsystem i plan och höjd Göteborg, RH 00

Kentth Olsson
Mättningschef

Detaljplan för FÖRSKOLA OCH ÄLDREBOENDE DEL AV TJUVKIL 1.4 m fl

Lycke socken, Kungälv kommun
Västra Götalands län

Upprättad 11 juni 2008 av
Exark arkitektkontor

Karoline Rosgard
Planchef

Hans Jönsson
Exark arkitekter

PLAN-/ ILLUSTRATIONSKARTA